

福岡県で自転車を 利用される皆さんへ

To all cyclists in Fukuoka Prefecture

致福岡县所有骑自行车出行的朋友们 후쿠오카현에서 자전거를 이용하시는 여러분께

自転車の基本的な交通ルール

Basic cycling rules

自行车的基本交通规则 자전거의 기본적인 교통규칙

自転車は車道が原則、 歩道は例外

In principle, ride on the road.
Sidewalk riding is allowed only in exceptional cases.

自行车原则上须在机动车道上骑行，人行道为例外

자전거는 차도 주행이 원칙이며 인도는 예외

車道は、左側を通行

Keep to the left of the road.

机动车道为左侧通行

차도는 좌측을 주행



歩道は、歩行者優先で、 車道寄りを徐行

On sidewalks, yield to pedestrians and proceed slowly on the side closest to the road.

人行道行人优先，骑行自行车时须贴近机动车道，缓速骑行

인도는 보행자 우선이며 차도 쪽에서 서행



交通事故をなくす福岡県県民運動本部

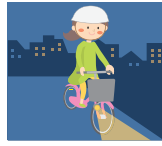
(福岡県・福岡県警察・市町村・(一財)福岡県交通安全協会ほか)

安全ルールを守る

Follow safety rules
遵守安全規則
안전 규칙을 준수한다

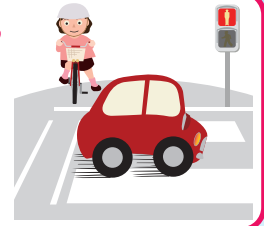
夜間はライトを点灯

Turn on headlights at night.
夜晚打开车灯
야간에는 라이트를 점등



信号を守る

Obey traffic lights.
遵守交通信号指示
신호등을 지킨다



二人乗り / 並進は禁止

Riding double or side-by-side is prohibited.
禁止骑车带人/禁止并排骑行
두 사람이 타는 것/나란히 달리는 것은 금지



携帯電話やスマホを使用しているの運転は禁止

Using a mobile phone while riding is prohibited.
禁止在骑行自行车的同时使用通话设备及智能手机
휴대전화나 스마트폰을 사용하면서 운전은 금지



ブレーキを備えていない自転車の運転は禁止

Riding a bicycle that is not equipped with brakes is prohibited.
禁止骑行未安装刹车系统的自行车
브레이크가 없는 자전거 운전은 금지



大音量で音楽等を聴きながらの運転は禁止

Listening to music or audio at high volume while riding is prohibited.
禁止骑行时大音量听音乐等
최대 음량으로 음악 등을 들으면서 운전은 금지



飲酒運転は禁止

Riding while under the influence of alcohol is prohibited.
禁止酒后骑行
음주 운전은 금지



傘さし運転は禁止

Using an umbrella while riding is prohibited.
禁止骑行时撑伞
우산을 쓰면서 운전은 금지



交差点での一時停止と安全確認

Stop at intersections and check both ways for safety.
骑行至路口时须暂停并确认安全
교차로에서 일시 정지와 안전 확인



子供は、ヘルメットを着用 高齢者もヘルメット着用を

Children and senior citizens should wear a helmet.
儿童及老年人须佩戴安全头盔
어린이는 헬멧을 착용
고령자도 헬멧 착용을



自転車の点検や整備をしましょう

Perform routine maintenance.
须定期对自行车进行点检及维护
자전거 점검 및 정비를 해 둡시다



自転車保険入ってますか？

Do you have bicycle insurance?
您是否已投保自行车保险?
자전거 보험에 가입했습니까?

福岡県自転車の安全で適正な利用の促進及び活用の推進に関する条例により、福岡県内で自転車を利用する場合、保険等に加入しなければなりません。(2020年10月～)

According to the Regulations Concerning the Promotion of Safe and Proper Bicycle Use and the Promotion of Practical Bicycle Use in Fukuoka Prefecture, cyclists must obtain bicycle insurance. (From October 2020)

根据《促进福冈县自行车安全合理使用及推进有效利用相关条例》，在福冈县内骑行自行车，必须投保等。(2020年10月～)

후쿠오카현 자전거의 안전하고 적절한 이용의 촉진 및 활용의 추진에 관한 조례에 따라 후쿠오카 현내에서 자전거를 이용하실 때는 보험 등에 가입해야 합니다。(2020년 10월～)

